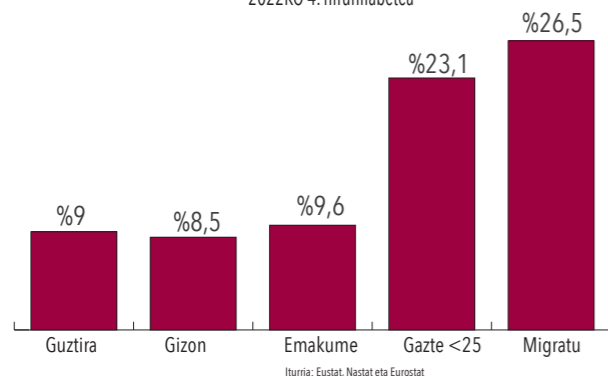


Langabezia tasa

LANGABEZIAREN BILAKAERA HEGO EHN (%)
2022KO 4. hiruhilabetea



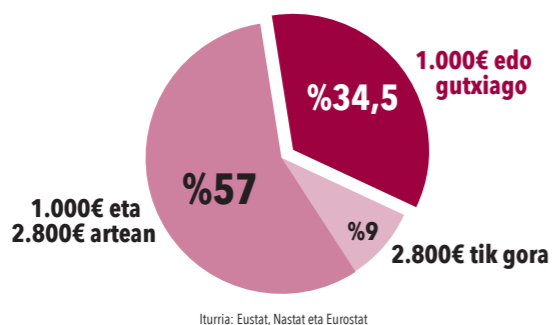
Gazteen %24,6a EAE-n eta %20,06a Nafarroa Garaian langabezia dago

Herritar migratzaileen %25,74a EAE eta %24,98a Nafarroa Garaian langabezia egoeran dago.

Emakumeak ere (%9,25), gizonezkoen (%8,30) gainetik kokatzen dira langabezi tasan.

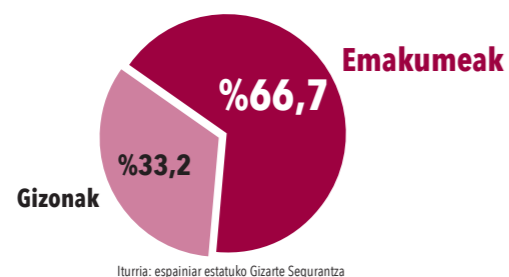
Pentsiodunak

PENSIONISTA KOPURUA PENSIOEN ARABERA
HEGOEH - 2021



Pentsiodunen %43,5ak **1000 eurotik behera** kobratzen du.

1.000€TIK BEHERAKO PENSIONISTEN BANAKETA
SEXUAREN ARABERA

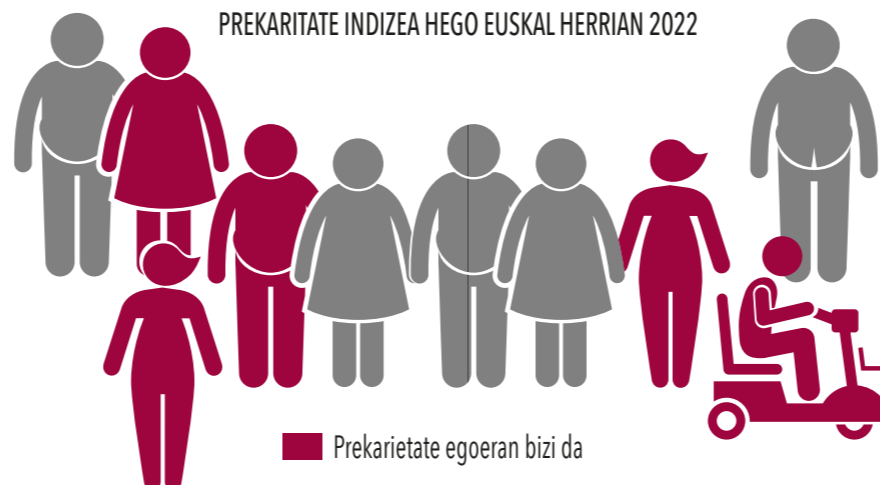


1000 eurotik behera kobratzen dutenen %66,7 **emakumeak** dira.

Hego Euskal Herriko prekarietatearen argazkia

Prekarietate indizea

PREKARIETATE INDIZEA HEGO EUSKAL HERRIAN 2022



Hego euskal herriko 25 eta 64 urte arteko herritarren %53,52a egoera prekarioan

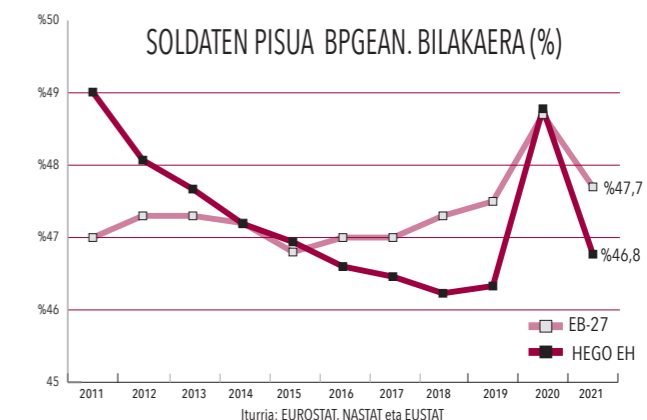
Hego Euskal Herrian **bi herritarretik bat** bizitza duin baterako diru sarreren **kopuruaren azpitik** dago.

25 eta 64 urte bitarteko **herritarren %53,52ak** egoera prekarioan bizi da, lan duinik gabe eta diru-sarrera ez-nahikoekin.

812.068 herritar langabezia egoeran, egoera inaktiboan edo 1400 eurotik beherako diru sarrerekin bizi da.

Soldata arrakala

SOLDATEN PISUA BPGEAN. BILAKAERA (%)



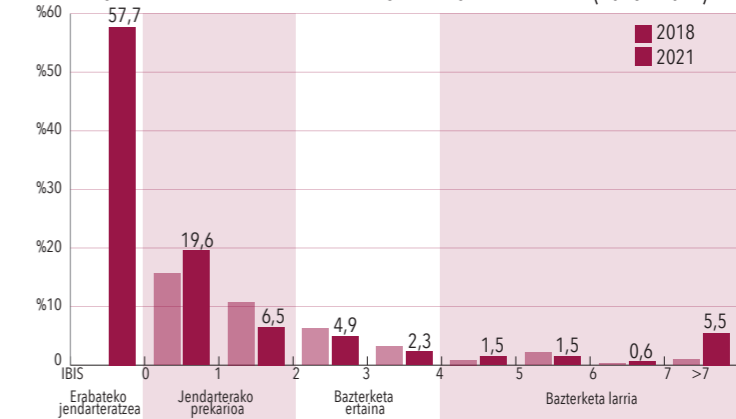
Emakumeen batezbesteko soldata, batezbesteko soldataren azpitik zegoen 2020urtean, emakumeek 3.171€ gutxiago jaso zituzten.

Gazteen arteko arrakala handitzen ari da, gazteek gero eta soldata exkaxagoa dute batez bestearekiko.

Nazionalitatearen arabera soldata arrakala aztertuz, espainiar estatutik kanpoko nazionalitatea dutenen soldata, batezbesteko soldata baino 9.214€ baxuagoa izan zen 2020ean.

Pobrezia tasak

EAEKO BIZTANLERIAREN BANAKETAREN BILAKAERA (%),
JENDARTE-BAZTERKETAREN INDIZE SINTETIKOAREN ARABERA (2018 - 2021)



Pobrezia tasak handitzen ari dira Aberastasuna ez da murriztu, baina honen banaketa bidegabeak gero eta egoera makurragoak sortzen ditu.

Pobrezia arrisku tasa Nafarroan %21,3koa da eta EAEn %17,8koa, biak Europako batezbestekoaren gainetik (%17,4)

2008. urtetik **pobrezia egoera larrian dauden herritarrek bikoiztu dira** Egun, EAeko biztanleriaren %6,1a pobrezia egoera larrian bizi da.